

# MODALITÉS D'INTERVENTION

- Contacter l'équipe selon modalités décrites au dos.
- Rappel de l'équipe mobile pour évaluation.
- Possibilité d'une prise en charge n'excédant pas 10 interventions.
- Intervention à domicile et sur les lieux de vie de l'enfant.

# L'ÉQUIPE PLURI-DISCIPLINAIRE

- Pédopsychiatre référent
- Psychologue
- Éducatrice
- Secrétaire médicale



# CONTACTEZ-NOUS

## Pour les professionnels

Adressez la fiche d'appel à l'adresse :

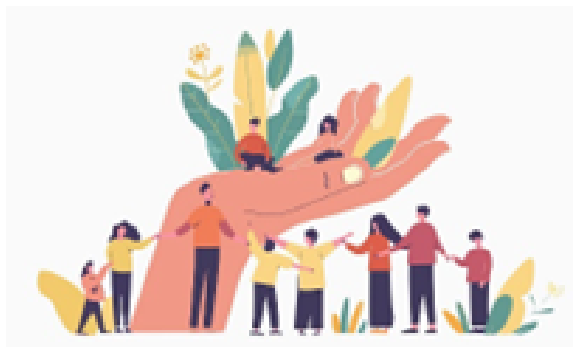
 [emip@ch-sud77.fr](mailto:emip@ch-sud77.fr)

+ d'infos

SCAN ME



Centre hospitalier  
du Sud Seine-et-Marne  
**Secteur de psychiatrie  
infanto-juvénile**  
15, rue de Chaudins  
77140 Nemours



*Ne pas jeter sur la voie publique.*

CENTRE HOSPITALIER  
DU SUD SEINE ET MARNE

FONTAINEBLEAU • MONTEREAU-FAULT-YONNE • NEMOURS



SECTEUR DE PSYCHIATRIE INFANTO-JUVÉNILE

-----77103-----



# L'ÉQUIPE MOBILE D'INTERVENTION DE PÉDO-PSYCHIATRIE AUPRÈS DES PROFESSIONNELS ET INTERVENANTS DE 1ÈRE LIGNE

L'E.M.I.P. accompagne les situations de crise psychique qui échappent aux dispositifs de soins actuels, et les professionnels de l'Aide sociale à l'enfance (A.S.E.) face aux situations critiques.

WWW.CH-SUD-SEINE-ET-MARNE.FR

# NOS PRINCIPAUX OBJECTIFS

- Evaluer la situation.
- Désamorcer les situations de crises dans le cadre d'un accompagnement limité dans le temps
- Orienter et organiser le relais de la prise en charge si nécessaire
- Limiter les hospitalisations et accompagner la sortie d'hospitalisation en santé mentale.

# AUPRÈS DES PROFESSIONNELS ET INTERVENANTS DE 1ÈRE LIGNE

- Améliorer le lien entre les différents acteurs du social, médico-social, ... et la pédopsychiatrie.
- Soutenir les professionnels face aux situations de crise.
- Informer et sensibiliser les professionnels des différents secteurs de l'enfance sur le travail des équipes mobiles en pédopsychiatrie.

## POUR QUI ?

L'E.M.I.P. s'adresse à toutes personnes se trouvant face à une situation de crise concernant un enfant âgé de 3 et 18 ans et les professionnels de l'A.S.E. faisant face à des situations critiques.

## SITUATIONS DANS LESQUELLES L'E.M.I.P. PEUT INTERVENIR

- Situation de tension, intenable pour le jeune et/ou son entourage mais ne relevant pas de l'urgence.
- Rupture de soin.
- Contexte d'absence de soin : repli majeur, changement de comportement inexplicé...
- Suite à un passage aux urgences pour détresse psychique.

